

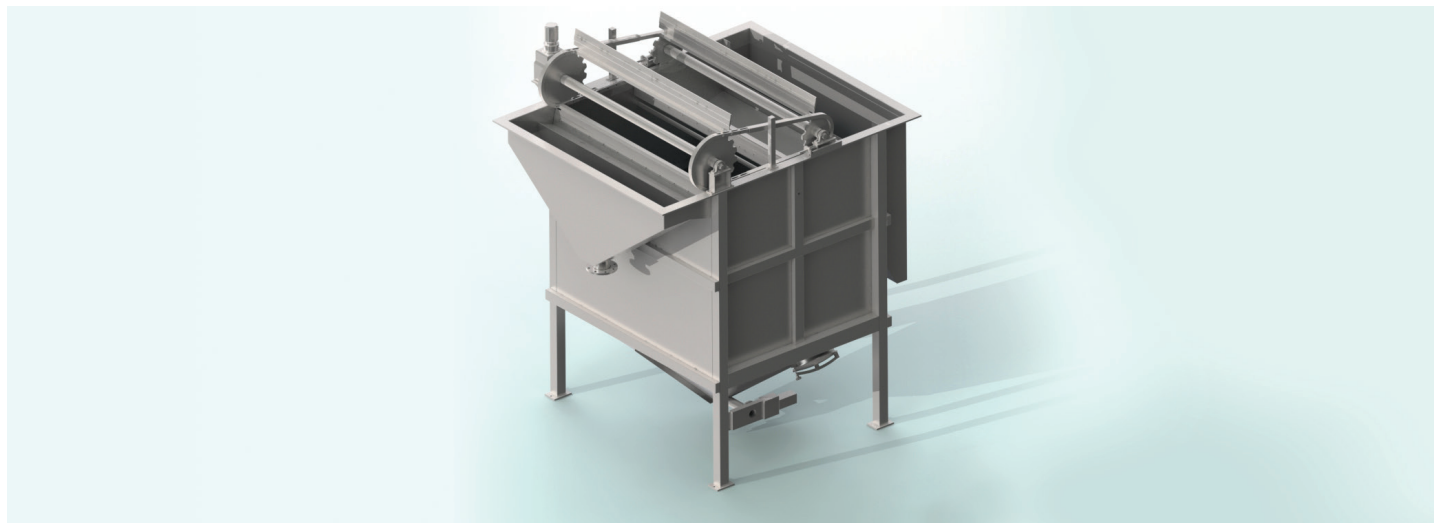
Machinery and Plants for
Paper Industry
Water Treatment Systems



Miniquadraflot CQM
Flottazione ad Aria Disciolta

Miniquadraflot CQM

Flottazione ad Aria Disciolta



www.zorattistudio.it 29/07/2019Schiò

Il Miniquadraflot è un impianto che, con il metodo della flottazione ad aria disciolta, realizza la separazione dei solidi dai liquidi.

La vasca di flottazione è a sezione rettangolare e completamente realizzata in acciaio inox. L'unità è molto compatta e adatta ad essere installata in spazi limitati e ristretti.

L'acqua da chiarificare, miscelata con i prodotti chimici e l'acqua pressurizzata, è alimentata dalla parte frontale della macchina attraverso una speciale camera che ne riduce la turbolenza.

Da qui l'acqua fluisce all'interno della vasca dove avviene il processo di flottazione grazie alle microbolle d'aria, prodotte nel reattore di saturazione ad alta efficienza, che trasportano in superficie i solidi sospesi.

Il processo di flottazione può essere eseguito con pressurizzazione totale o parziale dell'acqua da trattare oppure con ricircolo di una parte di acqua già chiarita. La scelta sul metodo più opportuno viene valutata in fase di progetto.

L'acqua pressurizzata prima di entrare nella vasca viene, con opportuna valvola, portata a pressione atmosferica. È in questa fase che si liberano le microbolle d'aria che nella loro salita verso la superficie effettuano un'azione di trascinamento sui fiocchi di particelle che incontrano nel loro percorso.

Il fango flottato è convogliato da palette verso la parte terminale della macchina e da qui scaricato.

La densità ottimale di raccolta del flottato viene ottenuta operando sul livello dell'acqua all'interno della vasca di flottazione e questo si ottiene agendo su un sistema meccanico a stramazzo.

L'acqua chiarita viene estratta dal fondo della vasca di flottazione e convogliata al sistema di controllo del livello.

Le parti sedimentate vengono convogliate in un pozzetto e poi scaricate attraverso una valvola automatica.

Il Miniquadraflot è una macchina semplice e facile da operare, per cui risulta essere un sistema ad alta efficienza installato in uno spazio limitato.

Modello	Portata m ³ /h	Altezza mm	Larghezza mm	Lunghezza mm
CQM 10	10	2000	1600	2000
CQM 20	20	2200	1900	2500
CQM 30	30	2400	2200	3000

S.T. MACCHINE SpA

via Calcara, 1
36030 Monte di Malo (VI) Italy

tel +39 0445 602688
fax +39 0445 605452

www.stmacchine.it
info@stmacchine.it

